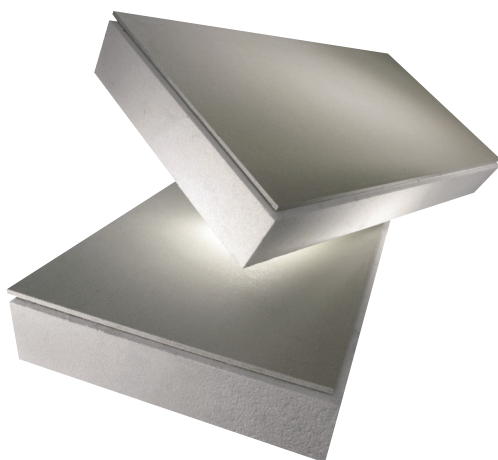


ELEMENT P-06



 in Österreich hergestellt

Qualität: Verbundelement aus trittfester Spezialplatte und expandiertem Polystyrol gemäß ÖNORM EN 13163, mit allseitigem 15mm breitem Stufenfalz.

Anwendungsbereich: Wärmedämmung von Decken zum Dachraum. Das Element ist für den Einsatz in nicht ausgebauten und nicht häufig begangenen Dachräumen zu empfehlen. In Trockenraumböden ist das Element vor Nässe zu schützen.

- hervorragende Wärmedämmung
- einfache, trockene Verlegung in einem Arbeitsgang
- handliches Format
- hohe Formstabilität
- geringes Gewicht, leicht transportierbar
- günstiges Preis-/Leistungsverhältnis

Verlegeanleitung beachten.

Plattenformat (äußere Abmessung): 1015 x 515 mm

Flächenmaß (verlegt): 0,5m²

Die Elemente unbedingt planeben lagern und vor Feuchtigkeit und direkter Sonneneinstrahlung schützen.



Technische Werte

Elementdicke	mm	100	120	140	160	180	200	240	260
Wärmeleitfähigkeit	0,040								
Wärmedurchlasswiderstand RD (1)	m ² K/W	2,25	2,75	3,25	3,75	4,25	4,75	5,75	6,25
Wärmedurchgangskoeffizient U (2)	W/m ² K	0,41	0,34	0,29	0,26	0,23	0,20	0,17	0,16
Dauerlast	kg/m ²	150	150	150	150	150	150	150	150
Brandverhalten Deckplatte	A (ÖNORM B 3800-1) bzw. A2 (ÖNORM EN 13501-1)								
Brandverhalten Dämmstoff	B1 (ÖNORM B 3800-1) bzw. E (ÖNORM EN 13501-1)								

Maßtoleranzen: Länge: + 3 mm, Breite: + 3 mm, Stärke: + 2 mm, Ebenheit: + 5 mm

(1) gerundet gem. ÖNORM EN 13163.

(2) Die angegebenen U-Werte sind Richtwerte ohne Berücksichtigung der Deckenkonstruktion, jedoch einschließlich der Wärmeübergangswiderstände gemäß ÖNORM EN ISO 6964.

Dieses Produktblatt dient lediglich zur allgemeinen Information. Eignung und richtiger Einbau des Produktes ist für den jeweiligen Anwendungsfall, vor Beginn der Arbeiten, zu prüfen. Technische Änderungen und Irrtümer vorbehalten.